

Kompakte digitale  
SW-Produktionsdrucker

# Ricoh Pro™ 8300s

✓ Kopierer ✓ Drucker ✓ Scanner

**RICOH**  
imagine. change.



Pro 8300s

96 SW  
Seiten/Mn.

## Kleine Stellfläche, große Flexibilität.

Sie haben wenig Platz? Sie benötigen eine einfachere Drucklösung, die sowohl anwenderfreundlich als auch zuverlässig ist?

Mit dem Ricoh Drucksystem Pro 8300s erhalten Sie marktführende Innovationen mit kleiner Stellfläche - die ideale Lösung für Büro- und Schulumgebungen.

Die kompakte Pro 8300s bietet eine verbesserte Bildqualität sowie eine Druckgeschwindigkeit von 96 Seiten pro Minute, und ist mit einem brandneuen kompakteren Finisher oder einem einfach zu bedienenden Ausgabefach ausgestattet.

Kombiniert mit verbesserter Anwenderfreundlichkeit und höherer Produktivität erhalten Sie so ein extrem zuverlässiges System, das alle alltäglichen Druckaufgaben mühelos bewältigt.

- Kleinere Stellfläche
- Kürzere Wartezeit
- Erweiterte Kopierfunktionen
- Höhere Zuverlässigkeit
- Einfachere Bedienung







### **Produktiv und zuverlässig**

Hohe Volumen und Schwarzweiß-Aufträge werden mit Geschwindigkeiten von bis zu 96 Seiten/Minute mit hoher Qualität und Zuverlässigkeit ausgegeben.



### **Kompakt**

Die geringe Stellfläche und der neue kompakte Finisher der Ricoh Pro 8300s erfüllen all Ihre Anforderungen, auch bei eingeschränktem Budget und Platzangebot.



### **Erweiterte Kopierfunktion**

Die neue Technologie ermöglicht die Minimierung von dunklen Rändern am Buchrücken, die beim Kopieren von Büchern entstehen. Dies sorgt für klare, einfacher zu lesende Ausgaben.



### **Hohe Bildqualität**

Die Pro 8300s nutzt die VCSEL\*-Technologie, die eine saubere, gleichmäßige Bildqualität mit einer Auflösung von 2.400 x 4.800 dpi sowie eine konsistente Bildqualität auch bei langen Druckläufen liefert.

\*Vertical Cavity Surface Emitting Laser

# Steigern Sie Ihren Durchsatz

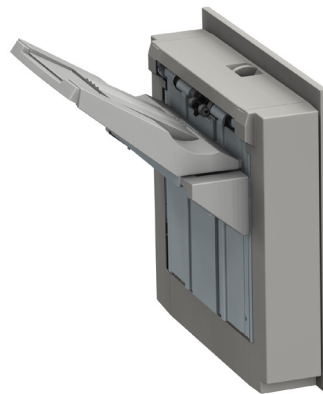
## Extrem anwenderfreundlich

- Neues großes 17-Zoll-Bedienfeld für einfachere Bedienung
- Anzeige der Gerätekonfiguration
- Zugriff auf den Bildschirm von einem Tablet mittels Remote-Betrieb



## Einfaches Ausgabefach

Das neue vereinfachte Ausgabefach hat eine Kapazität von 1.250 Blatt bei Medien mit einer Grammatur von 52-216 g/m<sup>2</sup> und verfügt über eine Versatzfunktion für die Ausgabe und Entnahme einzelner Dokumenten-Sätze.



## Verbesserte Zuverlässigkeit

- Aussonderung einzelner Bogen bei Papierstaus für erhöhte Produktivität
- Neue LED-Führung für einfachere Bedienung



# Gesteigerte Produktivität, höherer Mehrwert



## Medienhandhabung

- Verwendung einer großen Vielfalt an Medien
- Verarbeitet eine große Auswahl an Medien, einschließlich strukturiertes und gestrichenes Papier bei Grammaturen bis zu 300 g/m<sup>2</sup>



## Maximale Laufzeit

- Bediener können einzelne Komponenten und Baugruppen (ORU-Konzept) selbst auswechseln, um die Laufzeit zu maximieren
- Möglicher Fernzugriff (Remote) durch Servicetechniker für geringe Ausfallzeiten



## Kürzere Wartezeiten

Kürzere Aufwärmzeiten steigern die Effizienz für herausragende Ergebnisse.





## Neuer Finisher mit geringem Platzbedarf

- Der kosteneffiziente und platzsparende Finisher hat eine kleine Stellfläche mit einer Länge von 657 mm, insgesamt 1.798 mm, inklusive Hauptsystem
- Der Broschüren-Finisher unterstützt Grammaturen von 52-300 g/m<sup>2</sup>, eine Sattelheftung mit bis zu 20 Blatt, und eine Seitenheftung mit bis zu 65 Blatt
- Die Versatzablage des Standard-Finishers fasst 3.000 A4-Blätter und 1.500 A3-Blätter, für mehr Produktivität



# Pro 8300s



- 1 Pro 8300s-Serie
- 2 Farb-LCD-Display
- 3 Großraummagazin für 5.000 Blatt A4
- 4 Standard-Papiermagazine
- 5 Broschüren-Finisher
- 6 ARDF-Vorlageneinzug

# Ricoh Pro 8300s

## HAUPTSPEZIFIKATIONEN

### ALLGEMEIN

Druck-/Kopierverfahren:	Trockenes elektrostatisches Übertragungssystem mit internem Übertragungsband und einer Trommel
Fixierung:	Ölfreie Bandfixiermethode
Tonertyp:	Pulverisierter Toner mit neuer Formel
Druckgeschwindigkeit:	96 Seiten/Minute A4
Auflösung:	VCSEL: 2.400 x 4.800 dpi Druck: 1.200 x 1.200 dpi
Aufwärmzeit:	300 Sekunden oder weniger
Abmessungen (B x T x H):	1.141 x 900 x 1.558 mm (inklusive Statusleuchte)
Gewicht:	413 kg
Stromquelle:	EU: 220-240 V, 16 A, 50/60 Hz
Max. monatliches Volumen:	Lebensdauer: 60.000.000 A4-Seiten oder 5 Jahre

### SCANNER-FUNKTION

Auflösung:	100/150/200/300/400/600 dpi Standardmäßig 200 dpi
Scangeschwindigkeit:	SW 120 Simplex/220 Duplex (A4 LEF/200 dpi) Farbe 120 Simplex/220 Duplex (A4 LEF/200 dpi)
Max. Scanbereich:	297 x 432 mm

### MEDIENHANDHABUNG

Papiereinzugskapazität:	1. Magazin (Std.) 1.100 Blatt x 2 (Tandem-Magazin) 2. Magazin (Std.) 550 Blatt 3. Magazin (Std.) 550 Blatt A4/LT LCT (opt.) 4. Magazin 1.100 Blatt 5. Magazin 1.100 Blatt 6. Magazin 2.800 Blatt A3/LT LCT (opt.) 4. Magazin 1.100 Blatt 5. Magazin 2.200 Blatt 6. Magazin 1.100 Blatt Bypass: 500 Blatt
Max. Einzugskapazität:	8.500 Blatt
Max. Ausgabekapazität:	3.000 Blatt
Papierformat:	Breite: 100 x 330,2 mm Länge: 139,7 x 487,7 mm
Papiergewicht:	1. Magazin (Std.) 52,3 - 256 g/m <sup>2</sup> 2. Magazin (Std.) 52,3 - 256 g/m <sup>2</sup> 3. Magazin (Std.) 52,3 - 256 g/m <sup>2</sup> A4/LT LCT 4. Magazin 52,3 - 216 g/m <sup>2</sup> 5. Magazin 52,3 - 216 g/m <sup>2</sup> 6. Magazin 52,3 - 163 g/m <sup>2</sup> A3/DLT LCT 4. Magazin 52,3 - 256 g/m <sup>2</sup> 5. Magazin 40,0 - 300 g/m <sup>2</sup> 6. Magazin 52,3 - 256 g/m <sup>2</sup> Bypass 52,3 - 216 g/m <sup>2</sup>

### CONTROLLER

Konfiguration:	Integriert
CPU:	Intel® Atom® Prozessor Bay Trail - 1 (1,91 GHz)
Arbeitsspeicher:	2 GB
Festplatte:	640 GB
DVD-ROM-Laufwerk:	N/V
Betriebssystem:	Linux
Netzwerkprotokoll:	TCP/IP (IP v4, IP v6)
PDL:	PCL5e, PCL6, PDF, JPEG, TIFF, XPS, RP/GL2
Optional:	Adobe PostScript 3, IPDS
Schriftart:	PCL: 45 Schriftarten, 13 internationale Schriftarten
Netzwerkschnittstelle:	Ethernet 1000Base-T/100Base-TX/10Base-T USB 2.0 TypA (2 Anschlüsse am Controller-Board, 4 Anschlüsse am Bedienfeld), USB 2.0 TypB (2 Anschlüsse am Controller-Feld), SD-Steckplatz am Bedienfeld

### ANDERE OPTIONEN

Einzug:	A4/LT-GroBraummagazin (RT5130), A3/DLT GroBraummagazin (RT5110), A3/DLT Umbau-Kit (TK5020), Multi-Bypass (BY5020)
Ausgabe:	Finisher (SR5090), Broschüren-Finisher (SR5100), Lochereinheit (PU3090), Versatz-Ausgabebefach SH5000
Weitere:	Glätteinheit (DU5070), ORU Typ S11, PostScript3-Einheit Typ S11, IPDS-Einheit Typ S11, Statusleuchte AL3000

### WORKFLOW-LÖSUNGEN

Ricoh TotalFlow Prep & Production Manager, FusionPro VDP Suite



RICOH @Remote



GlobalScan NX

**RICOH**  
imagine. change.

www.ricoh.de

Die Fakten und Zahlen in dieser Broschüre beziehen sich auf spezifische Geschäftsfälle. Individuelle Bedingungen führen eventuell zu abweichenden Ergebnissen. Alle Unternehmens-, Marken-, Produkt- und Servicennamen sind Eigentum und eingetragene Marken ihrer entsprechenden Eigentümer Copyright © 2019 Ricoh Europe PLC. Alle Rechte vorbehalten. Diese Broschüre, deren Inhalt und/oder Layout dürfen ohne vorherige schriftliche Erlaubnis von Ricoh Europe PLC nicht verändert und/oder angepasst, teilweise oder vollständig kopiert und/oder in andere Dokumente eingefügt werden.