

Digitale Farbproduktionssysteme

Ricoh Pro™ C7200s Serie

☑ Kopierer ☑ Drucker ☑ Scanner

RICOH
imagine. change.



Ricoh Pro
C7210s

95
Seiten/Min.
Schwarzweiß
Vollfarbe

Ricoh Pro
C7200s

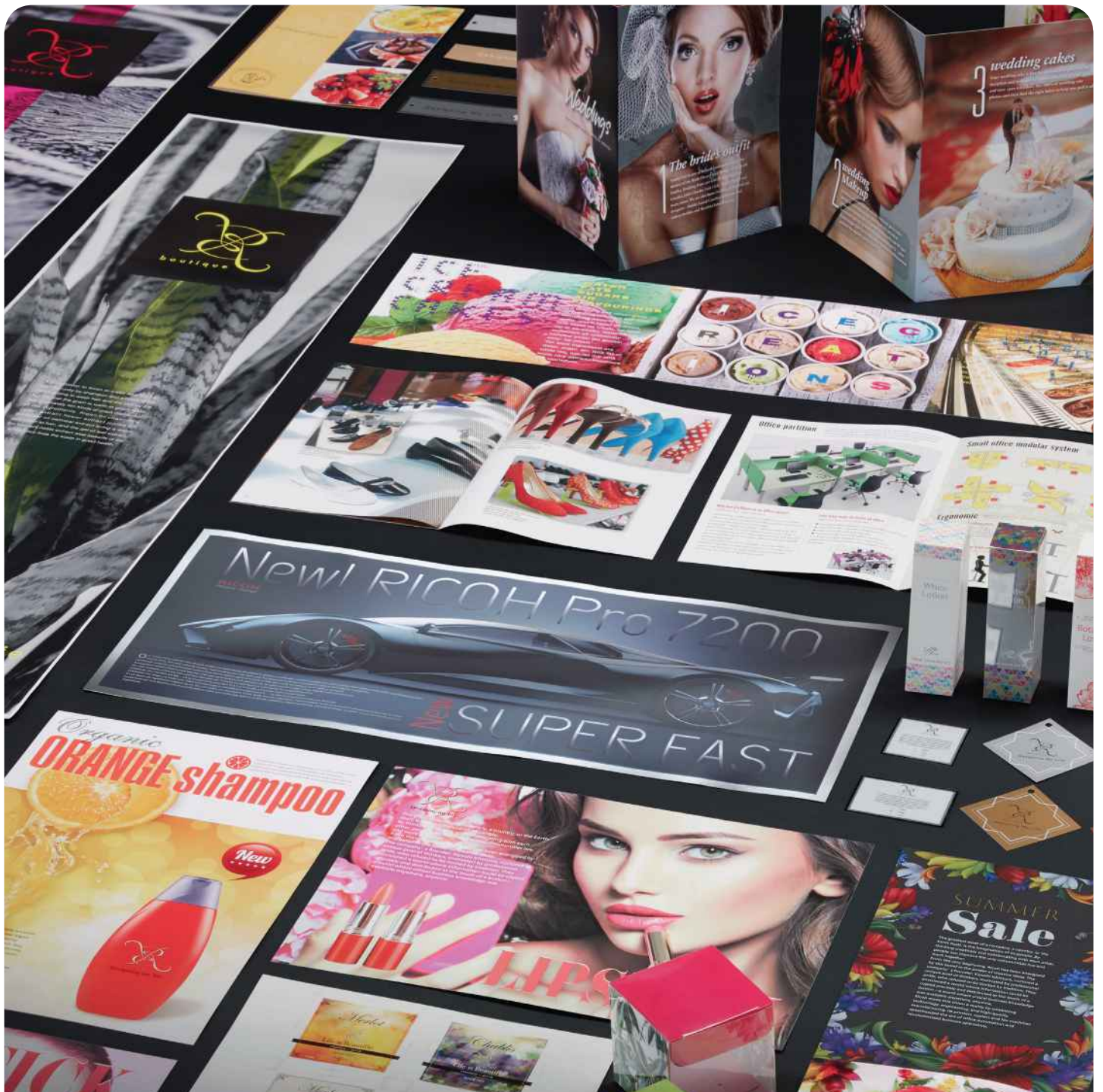
85
Seiten/Min.
Schwarzweiß
Vollfarbe



Der Beste wurde gerade noch besser

Wer an der Spitze bleiben möchte, muss auf Leistung und Werte setzen - ohne Kompromisse. Genau das bietet die Ricoh Pro C7200s Serie. Die digitalen Vierfarb-Produktionsdrucksysteme drucken mit höchster Geschwindigkeit und bieten eine außergewöhnliche Qualität, Benutzerfreundlichkeit und hohe Produktivität zu einem kosteneffizienten Preis.

Die Ricoh Pro C7200s Serie bietet eine Reihe von Vorteilen, einschließlich eines Bedienfelds mit extra großem Touchscreen, über das Sie mit einer einzigen Bildschirmberührung auf die gesamte Gerätekonfiguration und die Papiermagazineinstellungen zugreifen können. Bei gleichbleibender Geschwindigkeit trotz unterschiedlicher Papiergewichte und der Möglichkeit, auf eine Vielzahl unterschiedlicher Medien wie strukturiertem Karton, metallischem Papier und Durchschreibepapier zu drucken, produziert die Pro C7200s Serie eine mit dem Offsetdruck vergleichbare Qualität.



Außergewöhnliche Bildqualität

Die neuen Produktionsdrucker von Ricoh produzieren wiederholbare Farbergebnisse, die mit denen des Offsetdrucks vergleichbar sind. Das Bildgebungssystem setzt VCSEL-Technologie (Vertical Cavity Surface Emitting Laser), ultrafeinen chemischen PnP-Toner und ein ölfreies Fixiersystem ein, um wunderschön gerenderte Ergebnisse zu liefern.

Der PnP-Toner hat einen breiten Farbraum, wodurch die Drucksysteme lebendige und realistische Farben mit glatten Farbabstufungen erzeugen können.

- Mit dem Offsetdruck vergleichbare Druckqualität
- Lebendige und realistische Farben, glatte Farbabstufungen und feine Linien
- Optimierter Tonerauftrag für weniger Glanz
- Präzise Vorder-/Rückseitenregistrierung mit zusätzlicher automatischer Qualitätskontrolle

Produktive Leistung

Produktionsdruckvorgänge erfordern eine zuverlässige und produktive Technologie, mit der Sie hochwertige Druckergebnisse zu kosteneffizienten Preisen erhalten. Drucken Sie mehr intern und erhalten Sie mehr Kontrolle über Ihre Druckergebnisse.

- Druckgeschwindigkeiten von 85 oder 95 Seiten/Minute (A4)
- Gleichbleibende Geschwindigkeit bei allen Papiergewichten
- Automatischer Duplexdruck von Bannermedien mit bis zu 700 mm Länge (Simplex bis zu 1.260 mm)
- Durch geschulten Bediener austauschbare Einheiten für ultimative Produktionszeit
- Einfache Beseitigung von Papierstaus durch animierte Anleitung und LED-Leuchten
- Kinderleichtes Nachfüllen von Papier und Toner zur Aufrechterhaltung der Produktivität
- Magazinschaltung, Konfiguration von zwei Großraumablagen und Druckplanungsfunktion zum Drucken außerhalb der Betriebszeiten



Umfassende Medienunterstützung



Die Pro C7200s Serie unterstützt Mediengewichte zwischen 52 und 360 g/m² bei voller Geschwindigkeit und druckt auf viele unterschiedliche Materialien, einschließlich glänzende und matt beschichtete Offsetmedien, strukturierten Karton und Durchschreibepapier.

Um das Anwendungsspektrum zu erweitern, unterstützen die neuen Produktionssysteme den Duplex-Druck auf Bannermedien von bis zu 700 mm und den Simplex-Druck auf Medien von bis zu 1.260 mm.

Die integrierte Medienbibliothek, die automatische Einstellungen für viele Medientypen enthält, vereinfacht die Konfiguration und stellt eine zuverlässige Leistung sicher.

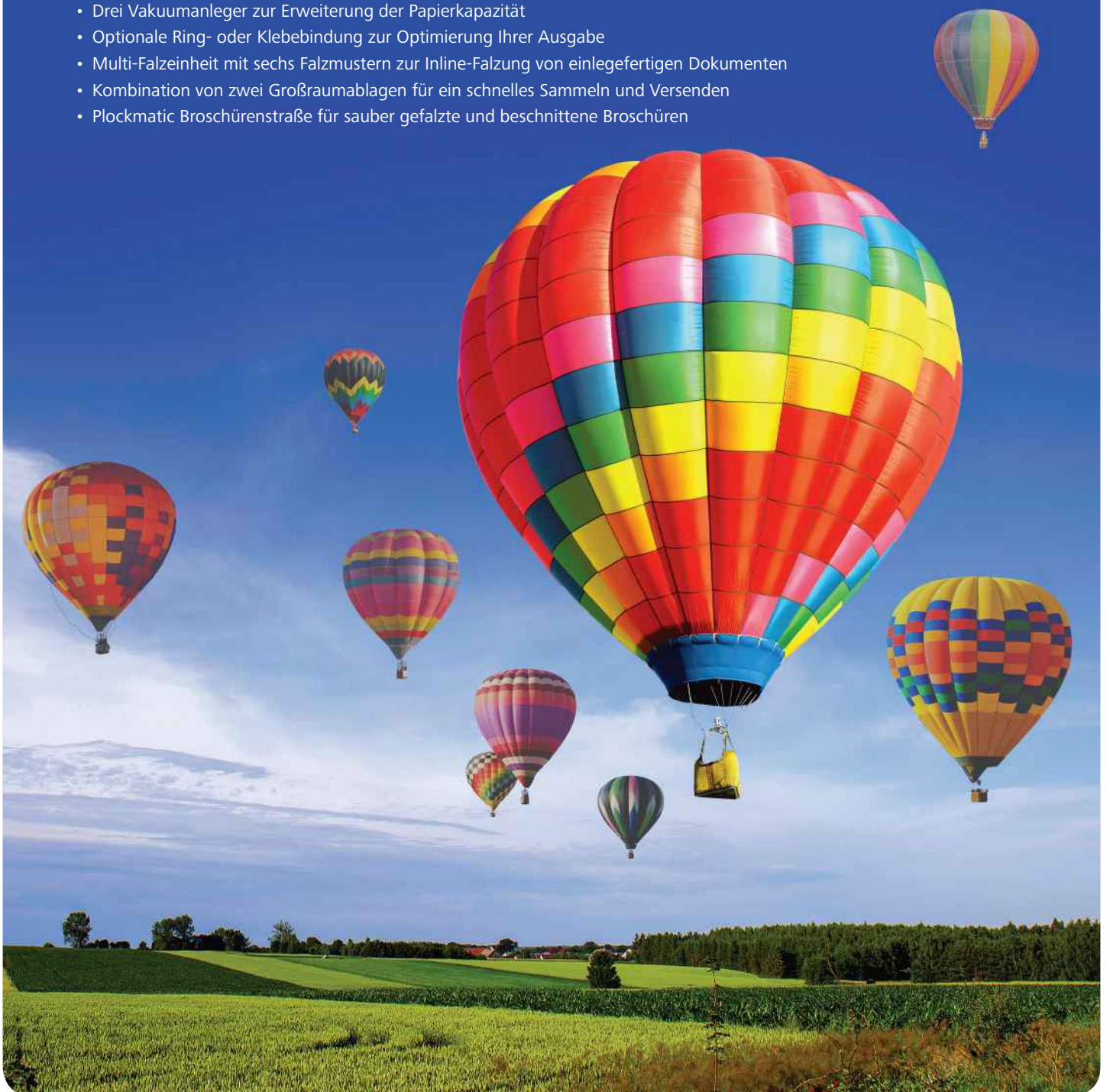
- Unterstützung von Mediengewichten von 52 bis 360 g/m²
- Glänzende und matt beschichtete Medien, strukturierter Karton, Umschläge und Durchschreibepapier
- Integrierte umfassende Medienbibliothek mit Einstellungen für diverse Medien
- Neues Medienmanagement-Tool (MMT) zum Teilen von Einstellungen zwischen den Geräten
- Optionale Glätteinheit zur Kompensation von Wellungen bei Breitbahn und leichten Medien

Zugeschnitten auf Ihre Anforderungen

Die Systeme können auf alle Ihre Produktionsbedürfnisse zugeschnitten werden. Mit einem modularen Konzept können Sie eine Vielzahl von Inline-Zuführungs- und Finishing-Optionen hinzufügen, die die Anforderungen Ihrer Abläufe genau erfüllen. Der optionale Vakuumanleger unterstützt eine Vielzahl von Medien, einschließlich Medien bis zu 360 g/m².

Die Finishing-Optionen umfassen Großraumstapler, Heft-Finisher, Broschüren-Finisher und Schneideeinheit, Multi-Falzeinheit mit sechs Falzmustern, Großraum-Einschießeinheit, GBC StreamPunch, Inline-Ring- und Klebebindungssysteme und eine professionelle Plockmatic Broschürenstraße.

- Neues Inline-Finishing einschließlich GBC StreamWire und Bannerablage
- Drei Vakuumanleger zur Erweiterung der Papierkapazität
- Optionale Ring- oder Klebebindung zur Optimierung Ihrer Ausgabe
- Multi-Falzeinheit mit sechs Falzmustern zur Inline-Falzung von einlegefertigen Dokumenten
- Kombination von zwei Großraumablagen für ein schnelles Sammeln und Versenden
- Plockmatic Broschürenstraße für sauber gefalzte und beschnittene Broschüren



Unterstützung mehrerer Systeme



Im Produktionsmarkt unterscheiden sich die Workflows der Kunden stark voneinander. Um die unterschiedlichen Anforderungen zu erfüllen, unterstützt die Pro C7200s Serie eine Vielzahl von Digital Frontends.

Der integrierte GWNX-Controller von Ricoh bietet PCL5c/6-Druckfunktionalität als Standard und unterstützt Adobe Postscript 3 als Upgrade-Option.

Um Kunden mit Fiery-Workflows zu unterstützen, stehen leistungsstarke EFI-Druckserver zur Verfügung. Basierend auf der neuen Fiery FS300 Pro-Systemsoftware nutzen die DFEs E-85A und E-45A die Verbesserungen der Fiery-Technologie, um eine schnelle Leistung und eine hervorragende Farbwiedergabe zu erzielen. Die neuen Fiery DFEs enthalten leistungsstarke Tools für professionelle Farbanpassungen und Verbesserungen beim Einrichten von Druckaufträgen und für eine verbesserte Workflow-Automatisierung.

Der Ricoh TotalFlow Print Server R-62A bietet eine alternative Adobe PDF Print Engine™ basierend auf dem Digital Frontend für Kunden, die eine Verbindung zu einem Druckvorstufen-Workflow von Drittanbietern herstellen möchten oder Anforderungen an IPDS- und AFP-Unterstützung haben. Mit den optionalen TotalFlow Vorstufentools können auch Anforderungen von Unternehmensdruckereien erfüllt werden.

- Integrierter GWNX-Controller mit PCL5c/6-Druckfunktionalität als Standard
- Option für Adobe PostScript 3 zum Drucken von PDF-Dokumenten
- TotalFlow-Druckserver für ausgezeichnete Integration in Druckvorstufen-Workflow-Lösungen von Drittanbietern
- Verwaltung von DFE-Funktionen über integriertes 17-Zoll-Farb-Bedienfeld



TotalFlow Print Server

Der TotalFlow Print Server bietet ein auf der Adobe PDF Print Engine (APPE) basierendes Digital Frontend, das sich perfekt für die Verarbeitung von PDF- oder IPDS-/AFP-Datenströmen in Unternehmen oder kommerziellen Druckumgebungen eignet (Option).

Unternehmensdruckereien können optionale Software-Tools zur Vorbereitung von Dokumenten mit TotalFlow Prep von Ricoh hinzufügen, die eine hochfunktionelle und visuelle Anwendung zum Ausschließen, Zusammenstellen und Bearbeiten auf Seitenebene bietet.

Bei kommerziellen Druckumgebungen können Kunden das System mithilfe der branchenführenden JDF-Technologie an vorhandene Druckvorstufen-Workflows (Kodak Prinergy, Agfa Apogee und Heidelberg Prinect) anbinden, wodurch eine nahtlose Integration und bidirektionale Rückmeldung zum Jobstatus ermöglicht wird. Die Auswahl von APPE Rip-Technologie von Kodak oder Heidelberg ermöglicht auch Rendering-Integrität im Vergleich zur CTP-Ausgabe.

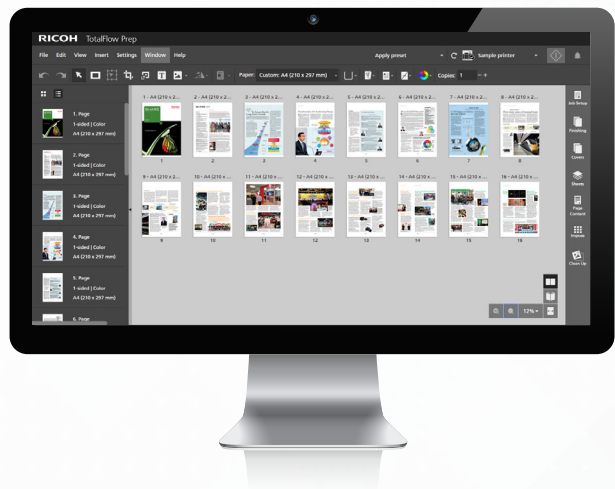
Ricoh-Software

TotalFlow Prep

TotalFlow Prep bietet Unternehmensdruckereien und Copyshops eine hochfunktionelle, benutzerfreundliche Software zur Vorbereitung von Dokumenten.

Sie beinhaltet leistungsstarke Programme zum Ausschneiden und Zusammenstellen, zur Korrektur von gescannten Kopien, zur Bearbeitung auf Seitenebene und viele mehr. Druckjobs können über Hotfolder automatisiert und traditionelle komplexe Aufgaben, wie das Hinzufügen von Registerkarten, Griffregistern und Teilsatzheftung, können schnell hinzugefügt, überprüft und für die Ausgabe optimiert werden.

TotalFlow



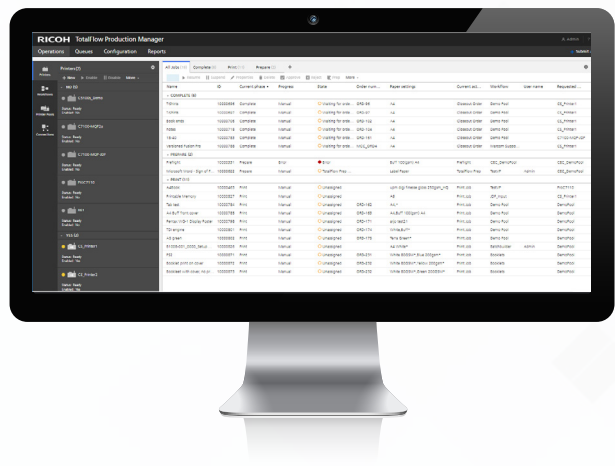
TotalFlow Production Manager

TotalFlow Production Manager ist ein Druck-Management-Tool für Unternehmensdruckereien und Copyshops zur Verwaltung und Übertragung von Druckjobs. Mit diesem Tool können mehrere Drucksysteme angesteuert und unterschiedlich große Jobs verwaltet werden, um Zeitpläne und Fristen einzuhalten.

Mit dem TotalFlow Production Manager können Jobstatus, Jobpriorität und Medienbibliotheken über eine einzelne Lösung vollständig mit optionalem erweitertem Ausschneiden und integriertem Preflight verwaltet werden.

TotalFlow Production Manager und **TotalFlow Prep** können mit einer Vielzahl von Digital Frontends wie Ricoh GWNX, TotalFlow Print Server und EFI Fiery verwendet werden. Außerdem gibt es Möglichkeiten zur Einbindung von Lösungen von Drittanbietern.

TotalFlow



Ricoh Pro™ C7200s

SYSTEMSPEZIFIKATIONEN

ALLGEMEIN

Modellname:	Pro C7200, Pro C7210, Pro C7200s, Pro C7210s
Technologie:	Elektrostatisches 4-Trommel-Transfer-system mit internem Transferband
Fixierung:	Öffreie Bandfixiermethode
Druckgeschwindigkeit:	Pro C7200 und Pro C7200s - 85 Seiten/Min. Pro C7210 und Pro C7210s - 95 Seiten/Min.
Druckauflösung:	Max: 2.400 x 4.800 dpi
Aufwärmzeit:	Weniger als 300 Sek.
Abmessungen (BxTxH):	Pro C7200 & Pro C7210 - 1.320 x 910 x 1.218 mm Pro C7200s & Pro C7210s - 1.320 x 910 x 1.230 mm
Gewicht:	Pro C7200 & Pro C7210 - Weniger als 560 kg Pro C7200s & Pro C7210s - Weniger als 580 kg
Stromquelle:	220-240 V, 16 A, 50/60 Hz
Leistungsaufnahme:	Weniger als 5.000 W
Lebenszeit:	14.400.000 A4-Seiten oder fünf Jahre

MEDIENHANDHABUNG

Papiereinzugskapazität:	1. Magazin (Std.) 1.000 Blatt x 2 (Tandem) 2. Magazin (Std.) 500 Blatt Optional: A3/DLT/LCT 3. Magazin 1.000 Blatt 4. Magazin 2.000 Blatt 5. Magazin 1.000 Blatt (Optional) Vakuumanleger 3. - 8. Magazin je 2.200 Blatt (optional) Multi-Bypass 500 Blatt
Maximaler Druckbereich:	323 x 480 mm / 12,7" x 18,9" 323 x 1.252 mm / 12,7" x 49,2" (bei Verwendung der optionalen Bannerzuführung)
Papiergewicht:	1. Magazin (Std.) 52 - 300 g/m ² 2. Magazin (Std.) 52 - 256 g/m ² Optional: A3/DLT/LCT 3. Magazin 52 - 256 g/m ² 4. Magazin 52 - 360 g/m ² 5. Magazin 52 - 360 g/m ² Optional: Vakuumanleger Alle Magazine 52 - 360 g/m ² (3. - 8. Magazin) Optional: Bypass 52 - 216 g/m ²
Duplex:	52 - 360 g/m ²

DIGITALE FRONTENDS

E-45A

Konfiguration:	Optional: Extern
Systemversion:	Fiery System FS300 Pro
CPU:	Intel i5-6500 (3,2 GHz bis zu 3,6 GHz Turbo)
Arbeitsspeicher:	8 GB (4 GB x 2)
Festplatte:	1 TB
CD-ROM-Laufwerk:	Unterstütztes DVD-RW-Laufwerk
Betriebssystem:	Windows 10 Enterprise Systems x64

E-85A

Konfiguration:	Optional: Extern
Systemversion:	Fiery System FS300 Pro
CPU:	Intel Xeon E5-2637 V4 (3,5 GHz mit 3,7 GHz Turbo)
Arbeitsspeicher:	16 GB (4 GB x 4)
Festplatte:	500 GB + 2 x 2 TB SATA RAID 0
CD-ROM-Laufwerk:	Unterstütztes DVD-RW-Laufwerk
Betriebssystem:	Windows 10 Enterprise Systems x64

TotalFlow Print Server R-62A

Konfiguration:	Optional: Extern
CPU:	6. Gen Core i7 - 6700 3,4 GHz
Arbeitsspeicher:	Standard: 32 GB (16 GB x 2) Optional: 32 GB (16 GB x 2)
Festplatte:	Standard: 1 TB SATA x 3 Optional: 1 TB x 1
CD-ROM-Laufwerk:	Unterstütztes DVD-Laufwerk
Betriebssystem:	Linux

Andere Optionen

Vakuumanleger (RT5120), A3-LCT (RT5110), Brückeneinheit (BU5010), Multi-Bypass (BY5020), Multi-Bypass-Bannerzuführung, Bannermagazin mit Vakuumzufuhr, BDT Banneranleger, Heft-Finisher (SR5050), Broschüren-Finisher (SR5060), Vorderkanten-Schneideeinheit (TR5040), Großraumstapler (SK5040), Großraum-Einschießmagazin (HCI3500), Ringbinder (RB5020), Klebebinde (GB5010), Multi-Falzeinheit (FD5020), Glätteinheit, Buffer-Pass-Einheit, 2-4-Lochereinheiten, GBC StreamPunch, GBC StreamWire, Plockmatic Broschürenstraße, Plockmatic Bannerablage, Watkiss-Broschürenersteller, Duplo-Broschürenersteller.

Wokflow-Lösungen

Ricoh TotalFlow: Prep, Production Manager, Ricoh ProcessDirector, BatchBuilder, MarcomCentral, FusionPro VDP Suite, EFI: Digital StoreFront, Colour Profiler Suite, Graphic Arts Premium Package, Impose, Compose, Fiery Central, OL Connect Suite, CGS ORIS Lynx & PressMatcher.

Umgebungsinformationen

Modelle der Pro C7200s Serie erfüllen die Anforderungen des Energy Star 2.0.

Hinweis: Sofern nicht anders angegeben, basieren die in dieser Broschüre angegebenen Daten auf A4-Standardmedien mit 80 g/m².